

子どものあそび場
(託児付き)

- 関わり方に不安がある
- 育てにくさを感じている
- 児童発達支援センターって
どんなところ？

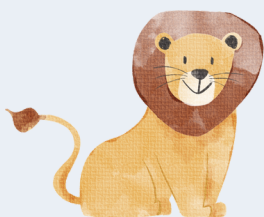


無料

おしゃべり相談会

令和6年1月31日(水)

14:00-15:00 受付13:30



サンウェルぬまづ 5階 ふれあい交流室

おしゃべり相談会とは

子どもの成長や生活の不安・悩み
ごとなど同じ思いを抱えている親子
の集まりです。情報交換や専門職員
に支援についての相談もできます。

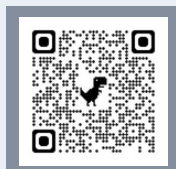
対象：未就学児の親子
6組程度

★大人のための参加も可★



お申し込みはwebまたは電話で
12月11日(月) 9:30～

指定管理者 社会福祉法人 沼津市社会福祉協議会
サンウェルぬまづ ふれあい交流室



沼津市日の出町 1-15

TEL. 055-922-1501

お気軽にお問合せください