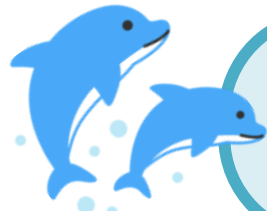
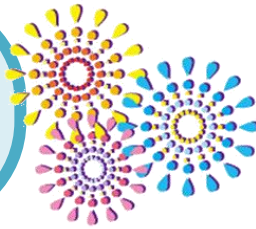




令和4年
サンウェルぬまづ



7月



行事案内

休館日 19日(火)



イベントは変更・中止となる場合があります。

日	曜日	会場	階	行事・会議名		開催	備考	申込
7	木	ミーティングブース	3	弁護士による 権利擁護無料相談会	(福)沼津市社会福祉協議会 ☎922-1500	13:00~16:00	30分単位での相談受付 (完全予約制 3か月先まで)	
21	木			司法書士による 権利擁護無料相談会		13:30~16:30		
6/21~7/7 火~木		サンウェルぬまづ 事務所前	2	七夕イベント 未来に願いを		11:00~16:00	開催時間のご自由な時間に 利用できます。(参加料なし)	
1・8・15・22	金	O Aルーム	2	初心者のためのパソコン講座	サンウェルぬまづ ☎922-2020	18:00~20:00	お気軽にお問い合わせ ください。	
10・21	日・木	多目的ホール	4	フィットネスフラダンス		14:00~15:30		
6・27	水	多目的ホール	4	色イロリトミック	サンウェルぬまづ ふれあい交流室 ☎922-1501	11:00~11:30	お気軽にお問い合わせ ください。	
11	月	健康増進ルーム	2	ママにおすすめエクササイズ		10:30~11:00		
13	水	多目的ホール	4	Little Cocoons (親子えいご)		11:00~11:30		
15	金	健康増進ルーム	2	赤ちゃんDAY		11:00~11:30		
18	月祝	多目的ホール	4	小学生イベント		13:30~14:30		
(水) 6・13・20・27		ふれあい交流室	5	アスルクラロ沼津による ふれあい交流室アッスルタイム		13:30~16:00	申込不要 お気軽にお 問い合わせください。	

【イベント参加者募集】★ 真夏のディスコフィットネス

8/28(日) 14時~15時30分

申込フォームまたは往復はがきで申し込み

申込締切: 8月8日(月)



申込フォーム

★ サンウェルぬまづ ミュージックパトロール

8/27(土) 16時~17時

電話又はQRコードから申し込み

申込締切: 8月14日(日)



申込フォーム



7/1~7/17

川柳とスケッチ展

鈴木 通弘

7/20~8/14

令和3年度ふれあい交流室活動報告

ふれあい交流室



【1F 展示ギャラリー】

相談名(会場)		開催日時		相談員	主催者・問合せ先
福祉専門相談	福祉生活相談 (2階・相談室1)	月曜日~金曜日 (祝日を除く)	10:00~12:00 13:00~15:00 (電話相談は受付14: 30まで)	民生委員等	 (福)沼津市社会福祉協議会 ☎922-1500 サンウェルぬまづホームページ リニューアルのお知らせ ホームページのアドレスが変更になり ました。 https://www.n-plaza.jp 
	結婚相談 (2階・中会議室)	毎週水曜日 第2日曜日 (祝日を除く)	10:00~12:00 13:00~15:00	民生委員等	
	健康・介護相談 (2階・健康診断コーナー)	第1・第3水曜日 (祝日を除く)	10:00~12:00 (電話相談は受け付 けておりません)	看護師 保健師	
ボランティア相談 (2階・社協窓口)	月曜日~金曜日 (祝日を除く)	9:00~17:00 (電話相談8:30~)	担当職員		
	(3階・ボランティア活動室)	第1・第3金曜日 (祝日を除く)	10:00~12:00	ボランティア 連絡協議会	
障がい者専門相談 (3階・相談室2)	毎週土曜日 (祝日を除く)	10:00~16:00	障がい者専門 相談員		
おもちゃ病院 (3階・ボランティア活動室)	第3日曜日	9:00~11:30	おもちゃ病院 会員		
傾聴ボランティア (3階・ボランティア活動室)	第3木曜日	13:30~15:00	傾聴ボランティア うさぎ		
育児相談 (5階・ふれあい交流室)	月曜日~土曜日	9:30~16:00	保育士		
精神家族相談会 (3階・相談室2)	第2・第4水曜日	10:00~15:00	精神家族 相談員	沼津市 障がい福祉課 ☎934-4830	
知的障がい者相談会 (3階・相談室2)	第3日曜日	10:00~12:00	知的障害者 相談員	湯浅 ☎090-2680-2981	
補装具巡回相談 (3階・障害者作業コーナー)	第1木曜日	9:30~11:30	鉄道弘済会相談員	鉄道弘済会 ☎03-5615-3313	

【問合せ】 サンウェルぬまづ 指定管理者:(福)沼津市社会福祉協議会 沼津市日の出町1-15 ☎922-2020